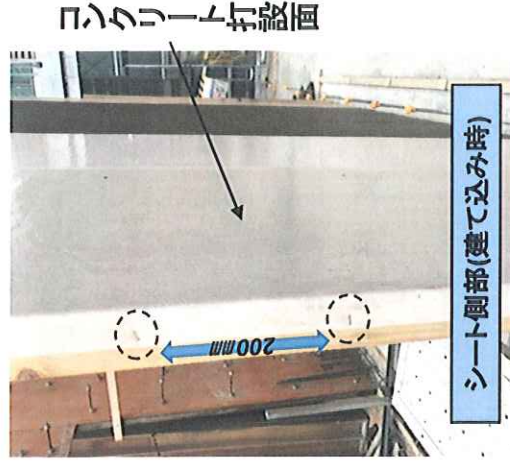
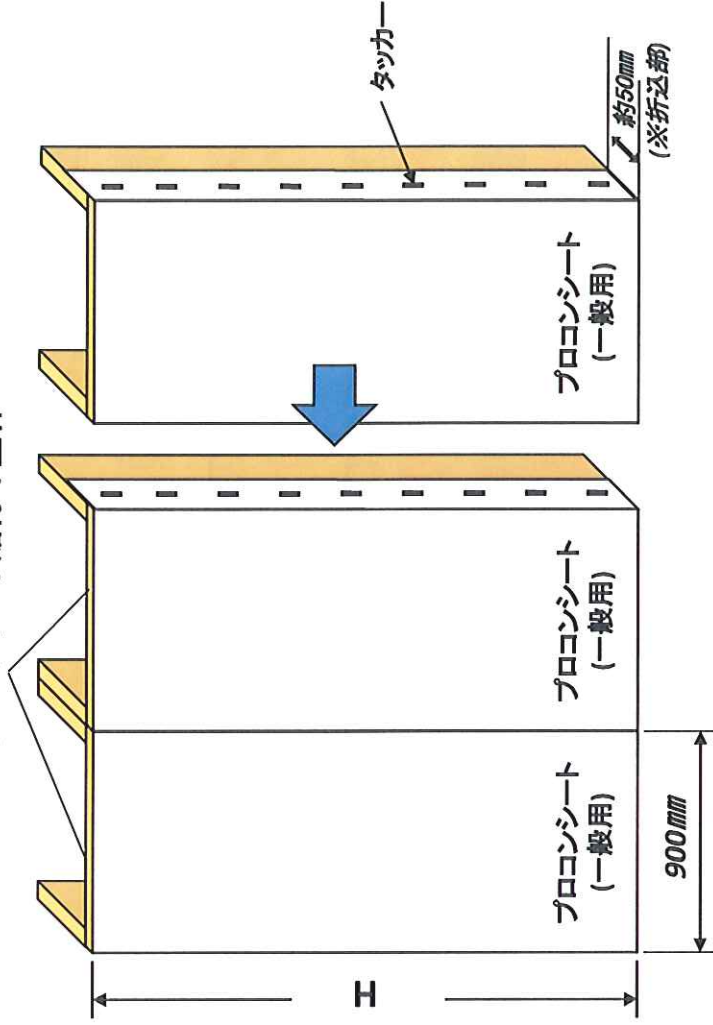


プロコンシート貼付け型枠建て込み図面 (W900mm × H1,800mm合板型枠の例)

プロコンシート貼付け型枠



注意点

- 可燃性のため高温になる場所での保管は避け、また作業時の溶接など火気を使用する場合は飛火などに十分に注意する。
- 型枠清掃時、油分等が残ると糊が効かず貼付かなくなります。
- プロコンシートの接着強度は散水により弱められ、貼作業性がよくなる。(乾くと接着強度が戻る。)
- プロコンシートの穴あけ(セパレーター一部など)やカット時は、シートにシワやキズが出来ないように注意する。
- ※ **プロコンシート貼付けの際、シワやキズが出来るとそのままコンクリートに転写されるため注意する。**
- プロコンシートの幅寸法が足りない場合は、シート裏面を突き合わせジョイント部の剥離紙をはぎ取り、薄い養生テープで貼り合わせる。
- ※ **取付図面通りの貼付けを厳守しなかった場合、コンクリートノロの喰込みやシートの剥れが発生し、躯体表面や転写に影響する。**
- **2×6板型枠の場合(幅700mm)のカットは別途有料となります。**