

プロコンシート®土木・建築一般用



仕様

シート幅	1,000mm
シート厚	約1.3mm
シート長	30m/巻
重量	約10kg(粘着付)

プロコンシート®とは

- ◇ プロコンシート®はポリプロピレン製等の不織布※を熱加工して水と空気を透す特殊な積層シートです。
※デュポン™製 他
- ◇ コンクリートの型枠に貼るだけで、打設時の水和反応を素早く適切に促し、**コンクリート本来の強度を引き出せる**土木・建築現場の革命ツールです。 特許第5745681号



アイエスティー株式会社
東京都中央区銀座8丁目10番3号 銀座三鈴ビル8F
TEL: 03-3569-3339
Fax: 03-3569-3313

プロコンシート®を使用した場合の効果

- ①コンクリートの高品質化(約2倍以上の長寿命化)
- ②コンクリート面が滑らかな為、直塗装仕上可能 { ピンホール、クラック極少
2倍以上の附着強度 }
- ③大幅な工期短縮が実現(特にタイル下地)
- ④コンクリート打放し仕上の手直しが減少
- ⑤左官塗装の省人化とコスト低減
- ⑥省人化にともなう危険率の低下
- ⑦完成後の補修工事の減少が期待出来る

コンクリートの吸水試験

【コンクリートの表面对比】

吸水率が約2.2倍減少



【プロコンシート®(一般用)を使用したコンクリート】

吸水率1.4%(7日間浸せき)



【プロコンシート®未使用のコンクリート】

吸水率3.1%(7日間浸せき)

コンクリートの摩耗試験(表層硬度)



プロコンシート®使用

(1,000回転:0.42mm) 厚さ減少量

(1,000回転:2.37g) 耐摩耗質量

プロコンシート®未使用

(1,000回転:0.59mm)

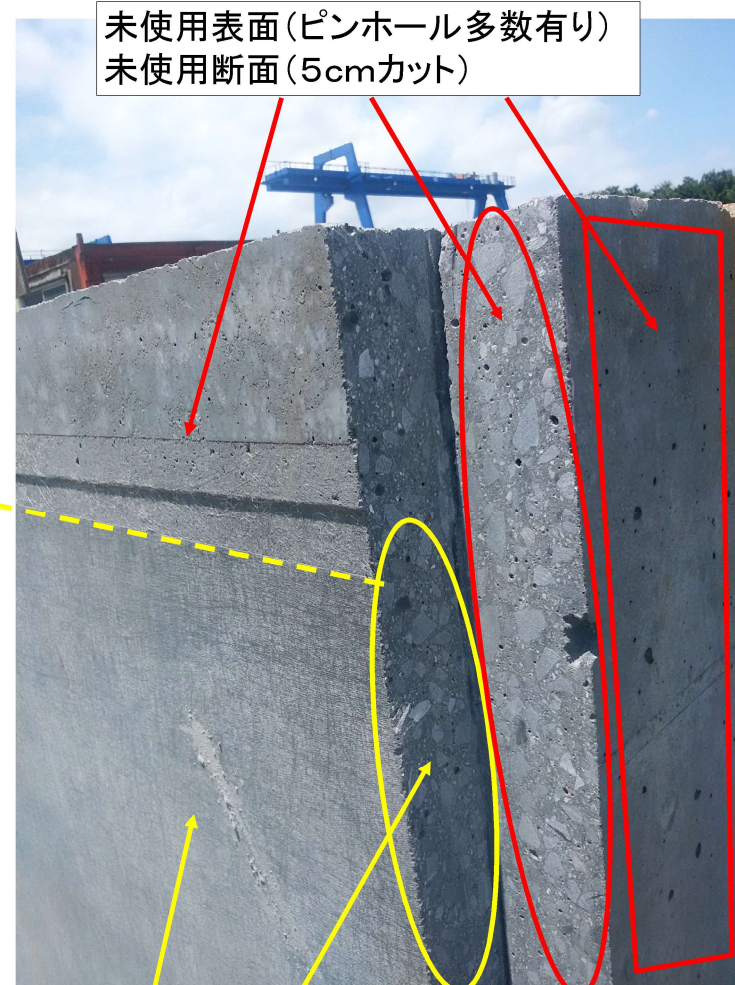
(1,000回転:3.33g)

試験荷重9.8N(製品性能試験/一般財団法人 建材試験センター)



プロコンシート®一般用使用コンクリート面
(現場型枠解体後ピンホール無し)

プロコンシート使用 従来型枠工法 表面・断面比較写真



未使用表面(ピンホール多数有り)
未使用断面(5cmカット)

使用表面(ピンホールなし)
使用断面(ピンホール極小数)

コンクリートの中性化抑止性能

試験項目	水準	シートなし	プロコンシート
	促進中性化 水中4週 気中4週	中性化深さ:1週(mm)	4.0
中性化深さ:4週(mm)		8.5	2.1
中性化深さ:8週(mm)		12.1	4.5
中性化深さ:13週(mm)		14.6	6.8
中性化速度係数:1週(mm/√週)		4.0	0.4
中性化速度係数:4週(mm/√週)		4.3	1.1
中性化速度係数:8週(mm/√週)		4.3	1.6
中性化速度係数:13週(mm/√週)		4.0	1.9

20°C65%R.H. 炭酸ガス濃度5%の促進中性化試験

13週の中性化深さから、自然環境の炭酸ガス濃度で換算し、50年後の中性化深さは以下の通りとなります。

シートなし	20.7mm
プロコンシート	9.6mm

プロコンシート®の価格比較

プロコンシート工法(土木・建築一般用)
 コンクリート下地 塗装仕上(吹付、ローラー、EP仕上)

(参考目安資料)

	単位	鋼板型枠工法	プロコンシート施工 (土木・建築一般用)	差分
コンクリート下地補修 (左官しごき補修) ①サンダー掛け ②下地ハイフレックス塗布 ③ピンホール埋め ④目違い補修 ⑤吸水調整剤 セメントフィラー全面下地シゴキ ⑥セメントフィラー金ゴテ仕上	円/㎡	2,000	500	
材料代 (吸水調整剤、セメントフィラー)		500	150	
プロコンシート材料代 (4回使用目安)(5,200円/㎡)		0	1,300	
型枠合板清掃工費		120	50	
プロコンシート貼り付け・清掃工費		0	200	
材料費・人件費合計		2,620	2,200	
工期(セメントフィラー乾燥期間) (左官ピンホール補修 セメントフィラー乾燥期間)	日	15	5	▲10日

プロコンシート®(土木・建築一般用)
 (w1,000mm)

使用回数4回(目安)

1㎡価格 5,200円

主な施工実績

◆一般用

- 日野流通センター
- O建設PC工場
- 茨城県PC工場
- U市焼却場
- K高等学校
- 大宮一般住宅
- 桜台マンション
- S建設O大学
- 藤沢ビジネスホテル
- 高知県堤防改良工事
- 大井町1丁目マンション

他

