

プロコンシート(一般用)
某建築現場転用試験
施工写真



アイエスティー株式会社

〒104-0061

東京都中央区銀座8丁目10番3号

銀座三鈴ビル8F

TEL03-3569-3339 FAX03-3569-3313

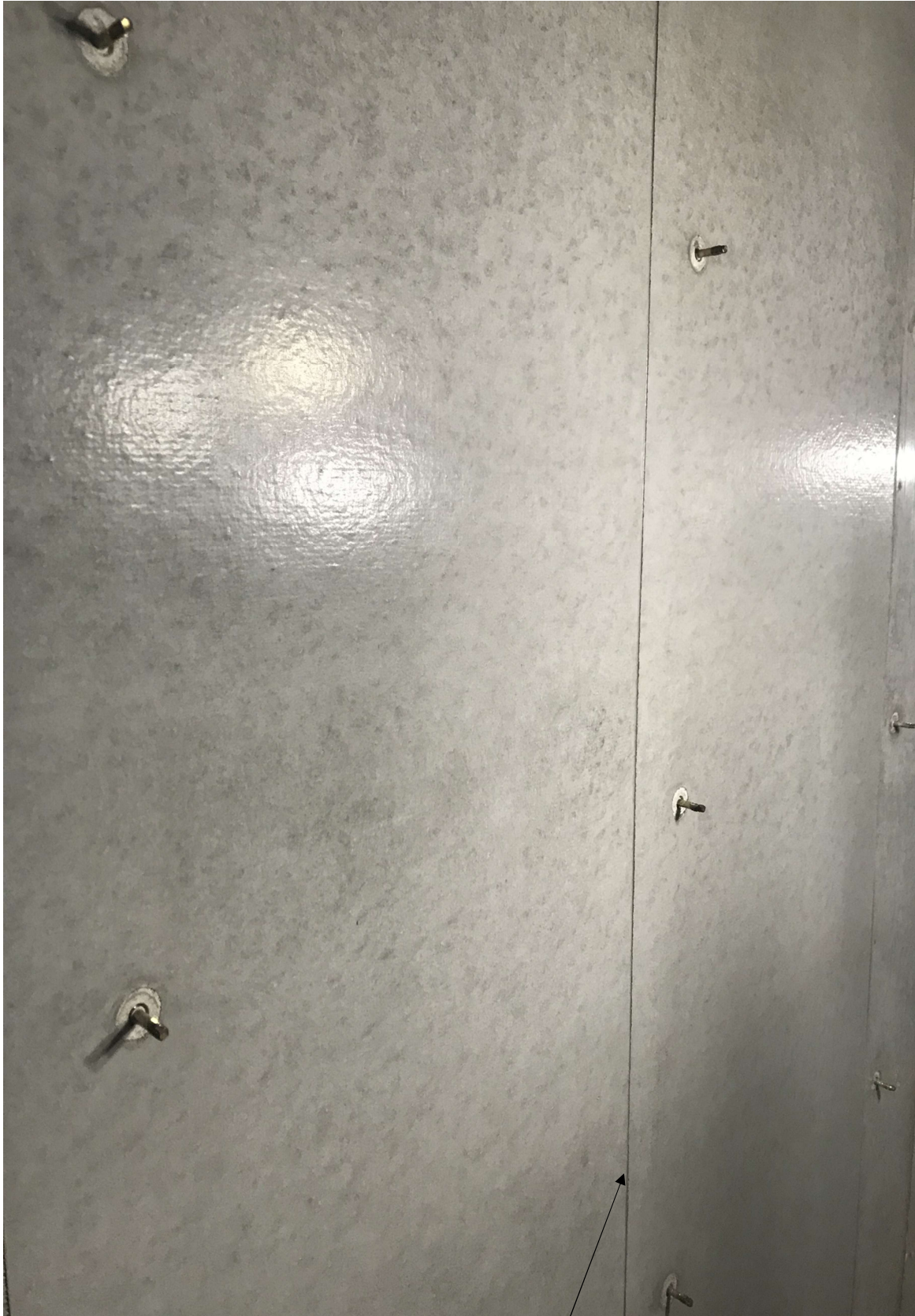
プロコンシート(一般用)

第1回目シート取付状況



プロコンシート(一般用)

第1回目打設コンクリート面 (H31,3,23)



※打継ぎ面

プロコンシート(一般用)

第2回目打設前のシート状況



※キズ・ノロは無く、補修等なしで転用



プロコンシート®(一般用)

第2回目打設コンクリート面
(H31,4,12)



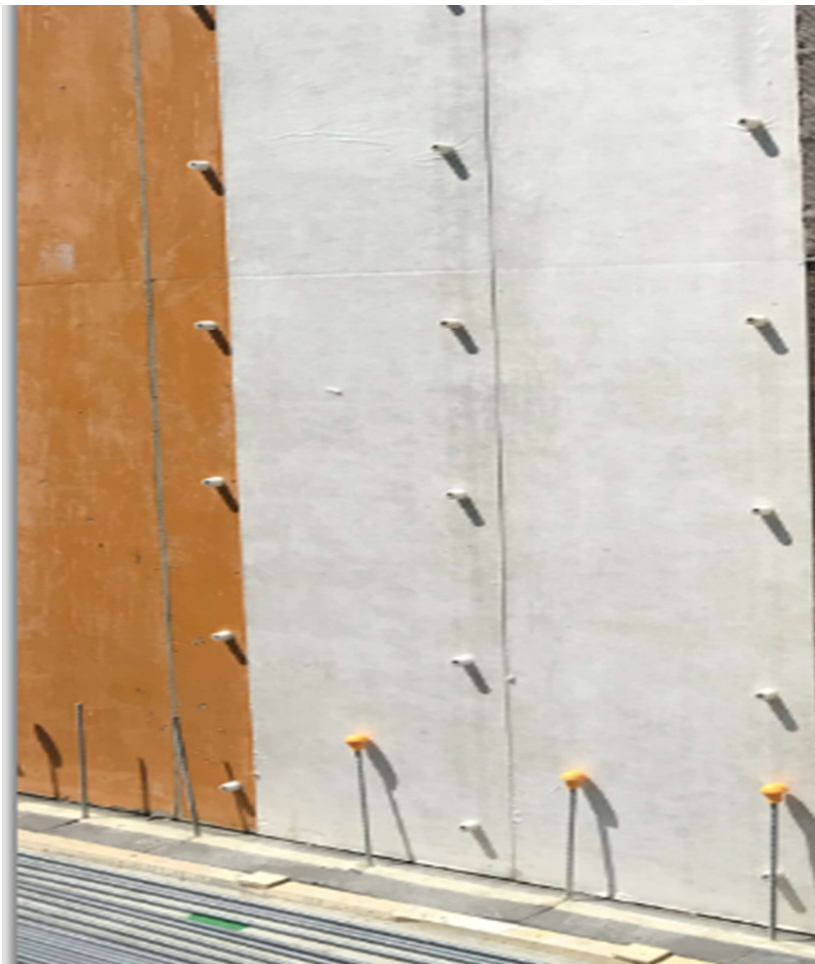
※打継ぎ面

プロコンシート®(一般用)

第3回目打設前のシート状況

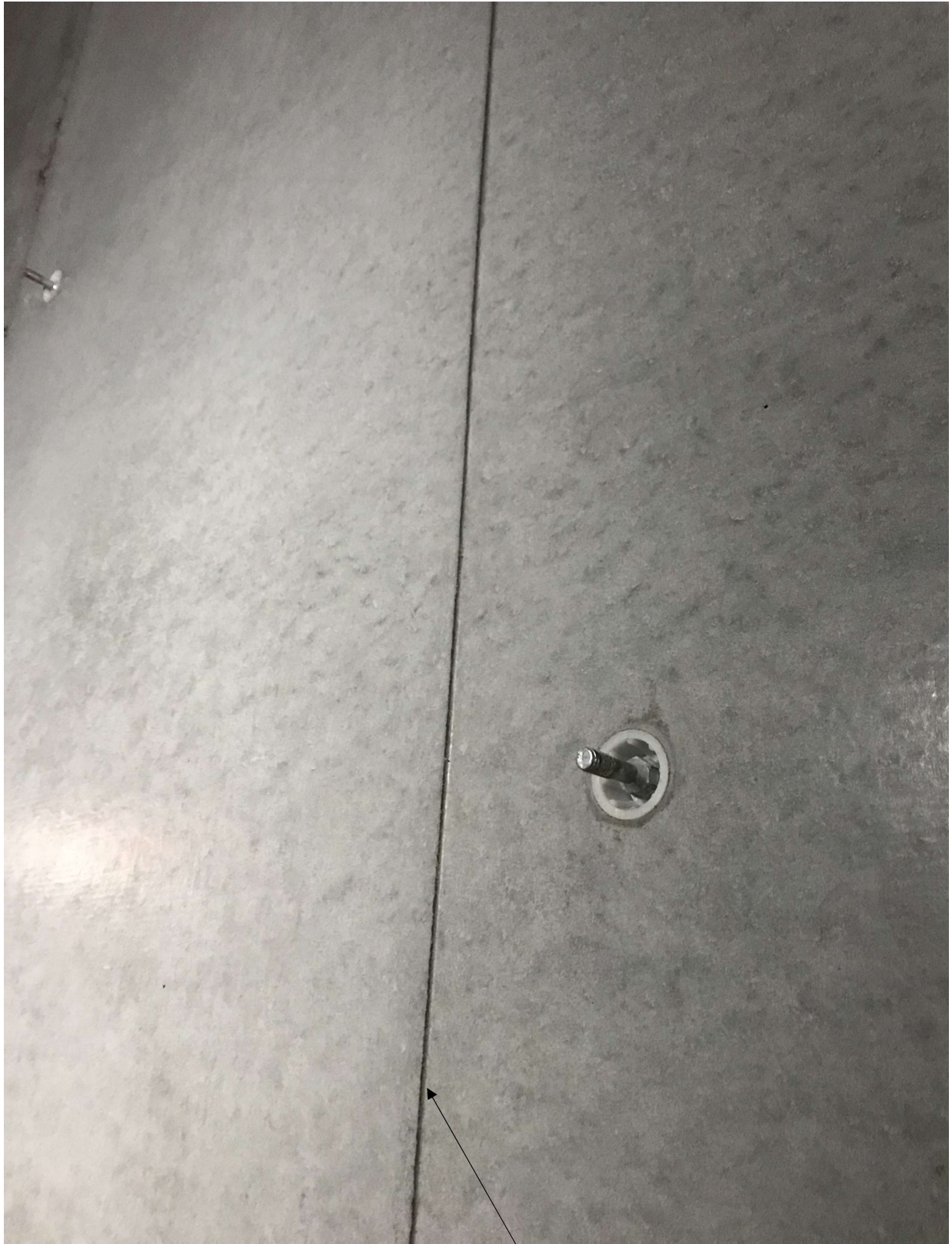


※キズ・ノロは無く、補修等なしで転用



プロコンシート®(一般用)

第3回目打設コンクリート面 (R31,5,8)



※打継ぎ面

プロコンシート®(一般用)

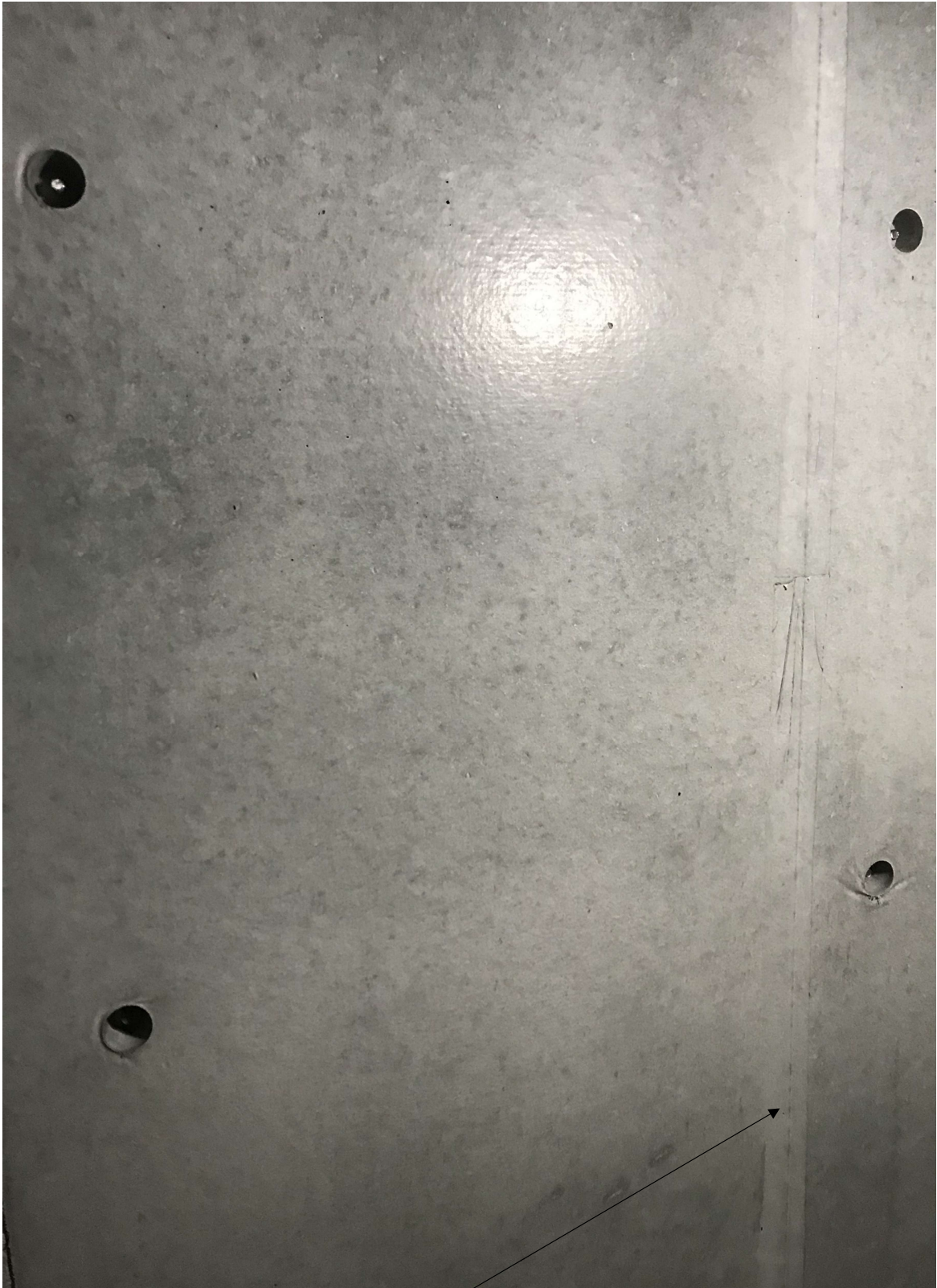
第4回目打設前のシート状況



※約1mm程のセメント附着(約10箇所)を表面が
傷つかない様にヘラ等で除去して転用
(注)ピンホール発生の原因となります

プロコンシート®(一般用)

第4回目打設コンクリート面 (R1,5,24)



※打継ぎ面(ノロ止めプロコンテープ使用)

プロコンシート®(一般用)

第5回目打設前のシート状況

